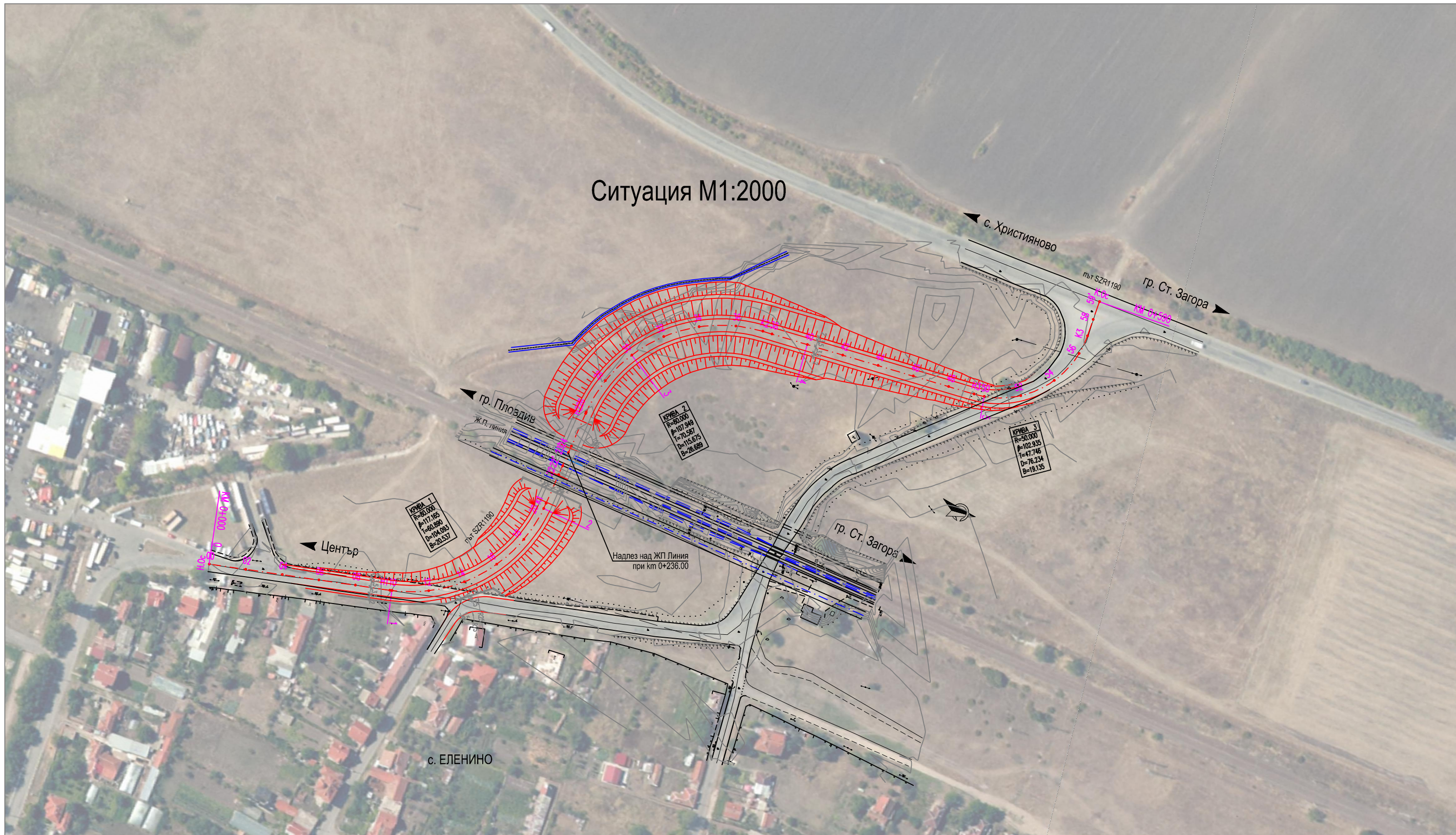


Ситуация М1:2000



Съгласувал		Подпис	Дата	Име		Подпис	Дата
Геодезия	инж.Стоян Стоименов		08.2015	Проектант	инж.Стоян Иванов		08.2015
Геология	инж.Любомир Ангелов		08.2015	Кл. експерт	инж.Тихомир Стаменов		08.2015
Транспортни Съоръжения	инж.Емил Цаков		08.2015	Отг. проект.	инж.Валери Котов		08.2015
Сигнализация Телекомуникации	инж.Николай Димитров		08.2015				

ВЪЗЛОЖИТЕЛ:
ДП "НАЦИОНАЛНА КОМПАНИЯ
ЖЕЛЕЗОПЪТНА ИНФРАСТРУКТУРА"



КОНСУЛТАНТ:
ДЗЗД "ТРАКИЯ КОНСУЛТ"



ОБЕКТ:
Подготовка на проект
"Рехабилитация на железопътния участък
Пловдив – Бургас – Фаза 2"



ПРОЕКТ 2: Подготовка за строителство на участъци по железопътната линия Пловдив – Бургас

Позиция 2: Премахване на прелезите и изграждане на надлези/подлези за железопътния участък Пловдив – Бургас

Участък I
от км 18+607 до км 102+020

Подобект: 18
Прелез км 100+113

Част	Пътна	Дата	08.2015	Рев.	0
Фаза	Идеен проект	Мащаб	1:2000	Лист	1/2
Договор №	4700 / 24.07.2014 г.	Документ	P2-02-118-I-ROLA-001-R0.dwg		
Чертеж:	Ситуация				

