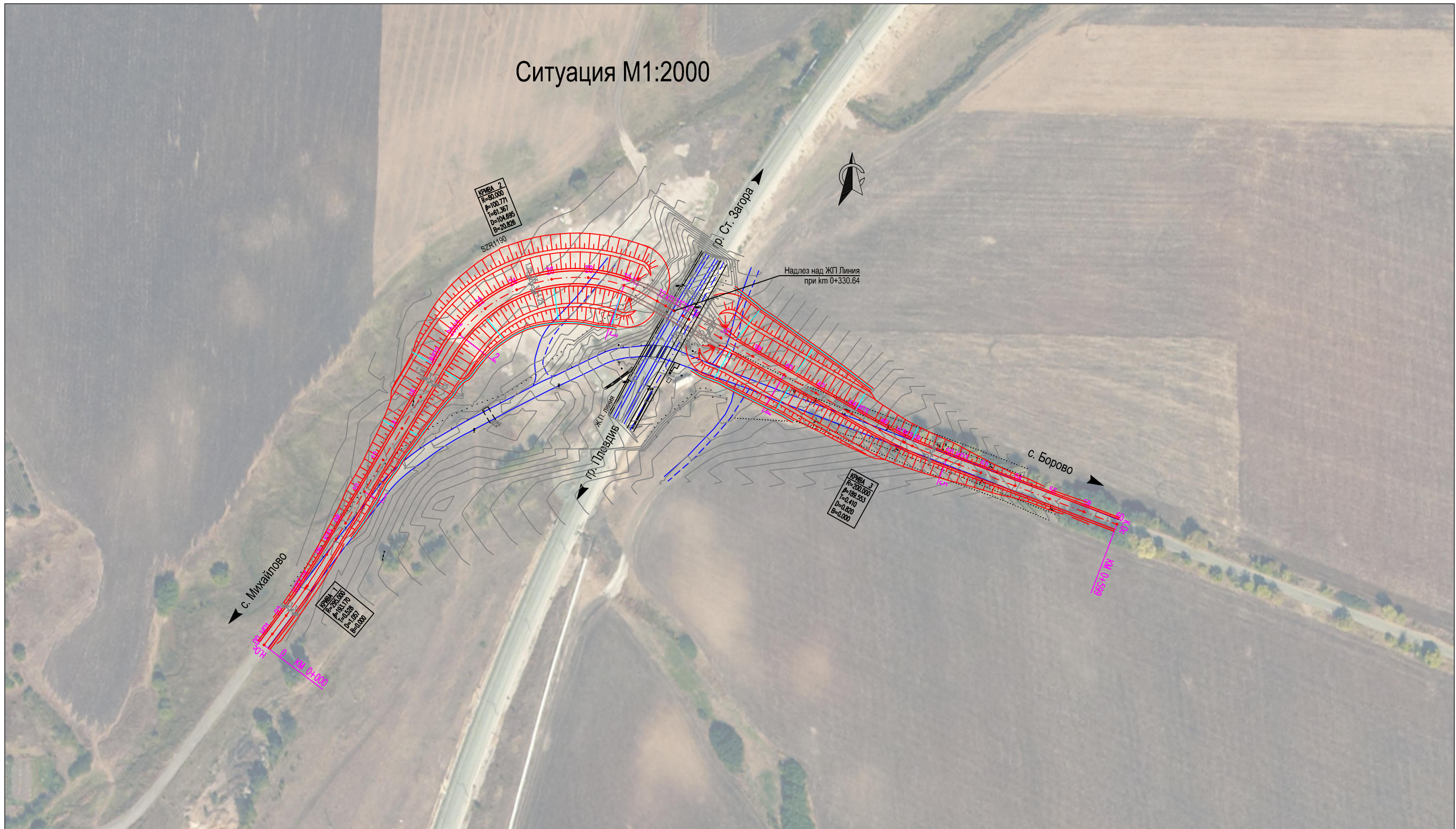


Ситуация М1:2000



Съгласувал		Подпис	Дата	Име		Подпис	Дата
Геодезия	инж.Стоян Стоименов		08.2015	Проектант	инж.Стоян Иванов		08.2015
Геология	инж.Любомир Ангелов		08.2015	Кл. експерт	инж.Тихомир Стаменов		08.2015
Транспортни Съоръжения	инж.Емил Цаков		08.2015	Отг. проект.	инж.Валери Котов		08.2015
Сигнализация Телекомуникации	инж.Николай Димитров		08.2015				

ВЪЗЛОЖИТЕЛ:
ДП "НАЦИОНАЛНА КОМПАНИЯ ЖЕЛЕЗОПЪТНА ИНФРАСТРУКТУРА"

КОНСУЛТАНТ:
ДЗЗД "ТРАКИЯ КОНСУЛТ"

ОБЕКТ:
Подготовка на проект "Рехабилитация на железопътния участък Пловдив – Бургас – Фаза 2"

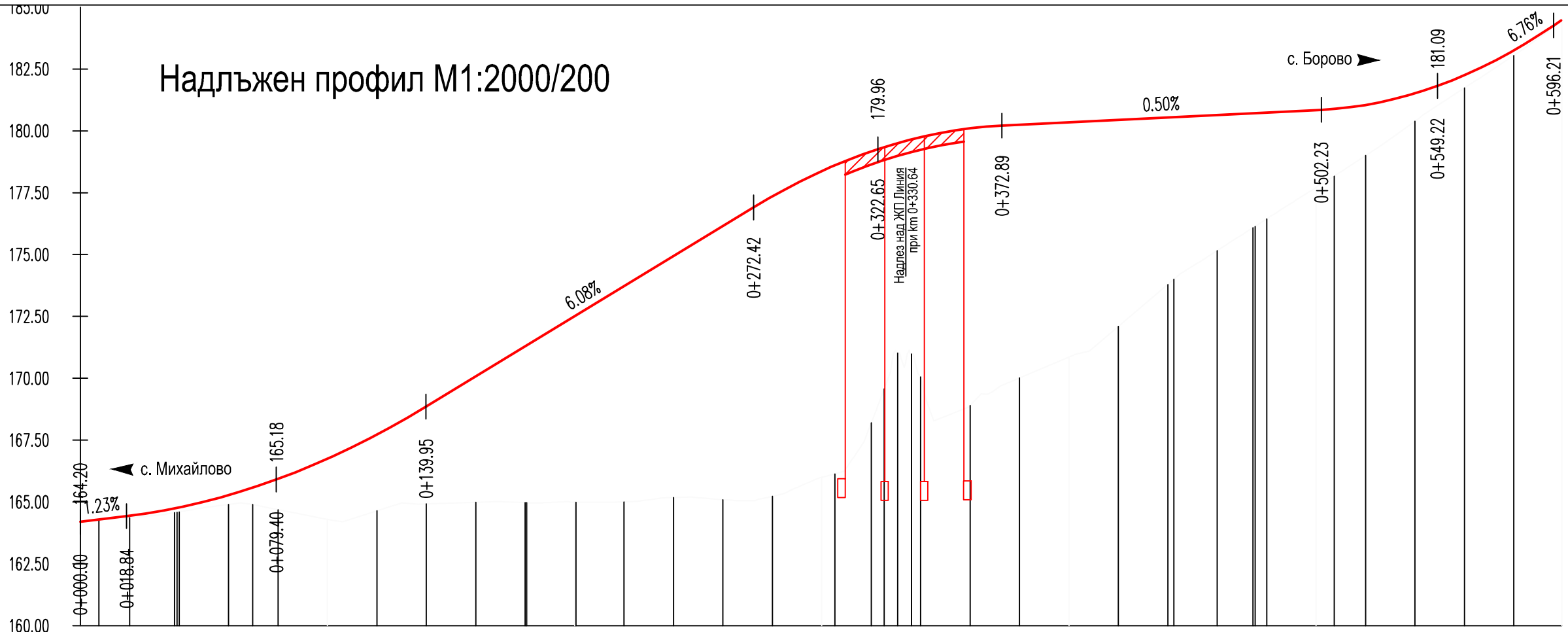
ПРОЕКТ 2: Подготовка за строителство на участъци по железопътната линия Пловдив – Бургас

Позиция 2: Премахване на прелезите и изграждане на надлези/подлези за железопътния участък Пловдив – Бургас

Участък I от км 18+607 до км 102+020

Подобект: 15 Прелез км 85+083

Част	Пътна	Дата	08.2015	Рев.	0
Фаза	Идеен проект	Мащаб	1:2000	Лист	1/2
Договор №	4700 / 24.07.2014 г.	Документ	P2-02-115-I-ROLA-001-R0.dwg		
Чертеж:	Ситуация				



РАБОТНИ РАЗЛИКИ	0	3	8	17	18	18	38	68	124	245	308	393	509	632	636	751	755	872	976	1106	1213	1338	1247	1098	977	849	868	969	1120	1023	949	835	675	655	548	463	458	430	313	271	204	113	52	21	0		
НАКЛОНИ И ДЪЖИНИ	1.23%		R=2500.00 T=60.55 S=0.73										6.08%						R=1800.00 T=50.24 S=0.70						0.496%						R=1500.00 T=46.99 S=0.74		6.76%														
НИВЕЛЕТНИ КОТИ	164.20	164.20	164.29	164.44	164.74	164.76	164.78	165.28	165.57	165.93	166.75	167.72	168.86	170.07	171.29	171.32	172.51	172.54	173.72	174.94	176.15	177.35	178.57	178.60	179.17	179.34	179.50	179.66	179.75	180.10	180.25	180.34	180.44	180.54	180.56	180.64	180.71	180.72	180.74	180.84	180.89	181.05	181.52	182.25	183.25	184.53	
ТЕРЕННИ КОТИ	164.20	164.26	164.37	164.44	164.57	164.59	164.60	164.90	164.89	164.69	164.30	164.64	164.93	164.99	164.97	164.97	164.99	164.99	165.01	165.18	165.09	165.23	166.00	166.14	168.19	169.57	171.01	170.98	170.05	168.90	170.02	170.86	172.09	173.79	174.00	175.16	176.08	176.14	176.44	177.71	178.17	179.00	180.38	181.73	183.04	184.53	
РАЗСТ. МЕЖДУ П.Т.	7.51	12.49	18.10	0.00	20.00	9.75	10.25	20.00	20.00	20.00	20.00	20.00	20.00	20.00	0.56	19.44	0.56	19.44	20.00	20.00	20.00	20.00	5.26	14.74	5.26	3.88	3.94	20.00	20.00	20.00	20.00	2.49	17.51	14.49	0.89	20.00	7.31	12.69	20.00	20.00	20.00	20.00	19.36				
ХЕКТОМЕТРАЖ	00.00	07.51	20.00	38.10	39.16	40.00	60.00	69.75	80.00	100.00	120.00	140.00	160.00	180.00	80.56	00.00	00.56	20.00	40.00	60.00	80.00	100.00	05.26	20.00	25.26	30.64	36.26	40.00	60.00	80.00	100.00	120.00	142.49	160.00	74.49	75.31	80.00	100.00	107.31	120.00	140.00	160.00	180.00	199.36			
ОЗНАЧЕНИЯ НА П.Т.		02		04	06	08	10	12	14	16	18	20	22	24	26	28	30	32	33	33	34	36	38	40	42	44	46	48	50	52	54	56	58														
КИЛОМЕТРАЖ							0+100					0+200					0+300						0+400						0+500																		
ЕЛЕМЕНТИ НА ПОЛИГОНА И КРИВИТЕ	$\beta=193.170g$ R=295.00 D=1.06		110.81										$\beta=100.771g$ R=80.00 D=104.70						117.23						$\beta=189.553g$ R=200.00 D=0.82		92.06																				
	A=95.00 L=30.59		A=95.00 L=30.59										A=40.00 L=20.00						A=40.00 L=20.00						A=80.00 L=32.00		A=80.00 L=32.00		A=80.00 L=32.00																		

Съгласувал		Подпис	Дата	Име		Подпис	Дата
Геодезия	инж.Стоян Стоименов		08.2015	Проектант	инж.Стоян Иванов		08.2015
Геология	инж.Любомир Ангелов		08.2015	Кл. експерт	инж.Тихомир Стаменов		08.2015
Транспортни Съоръжения	инж.Емил Цаков		08.2015	Отг. проект.	инж.Валери Котов		08.2015
Сигнализация Телекомуникации	инж.Николай Димитров		08.2015				

ВЪЗЛОЖИТЕЛ: ДП "НАЦИОНАЛНА КОМПАНИЯ ЖЕЛЕЗОПЪТНА ИНФРАСТРУКТУРА" 	КОНСУЛТАНТ: ДЗЗД "ТРАКИЯ КОНСУЛТ" 	ОБЕКТ: Подготовка на проект "Рехабилитация на железопътния участък Пловдив – Бургас – Фаза 2" 	ПРОЕКТ 2: Подготовка за строителство на участъци по железопътната линия Пловдив – Бургас	Част	Пътна	Дата	08.2015	Рев.	0
			Участък I от км 18+607 до км 102+020	Подобект: 15 Прелез км 85+083	Фаза	Идеен проект	Мащаб	1:2000/200	Лист
			Договор № 4700 / 24.07.2014 г.	Документ P2-02-115-I-ROLP-001-R0.dwg					
			Чертеж: Надлъжен профил						